



**División Médica** Industria PS Tech



*...hoy la tecnología de punta en México*  
*PS Tech Medical Design*





## Investigación y desarrollo para la innovación y mejora de equipos médicos

La innovación tecnológica de los equipos médicos es una actividad que implica crecimiento económico y bienestar de las sociedades modernas, por lo que muchas empresas con base en el resultado de la investigación y desarrollo de nuevos productos, buscan encontrar éstas opciones a partir de la innovación. Una acción que suelen realizar las compañías de equipos médicos consiste en asociarse con otras, así como con centros de investigación para lograr mejorar la tecnología de sus equipos y con ello poder ofrecer soluciones innovadoras.

*Durante la última década, el sector de dispositivos médicos en México ha presentado un crecimiento importante que se ha sostenido, lo que ha convertido a nuestro país en uno de los líderes para la manufactura y ensamble de aparatos médicos a nivel mundial. Actualmente México es el quinto exportador de dispositivos médicos en el mundo, el segundo mercado más grande en Latinoamérica y el proveedor más importante del mercado estadounidense, el más importante del mundo. Según la última publicación de BMI (Mexico Medical Devices Report Q1 2015) el valor generado con la exportación de equipo médico en nuestro país, hasta Julio de 2014, fue de aproximadamente 7.4 billones de dólares.*

Actualmente en México los principales proyectos de innovación del sector de equipos médicos están siendo desarrollados por Universidades Públicas y Privadas, así como algunos Centros de Investigación, sin olvidar al sector industrial de nuestro país, como lo es la empresa **PS Tech Medical Design**, los cuales se están enfocando en el diseño y desarrollo de software, tecnología de la información y comunicaciones, hardware focalizado en aplicaciones médicas, dispositivos de biotecnología y equipos de alta tecnología.





**DS**tech  
MEDICAL DESIGN



# Editorial

Ya cumplimos 6 años fabricando mobiliario hospitalario en México, sabemos y estamos conscientes de las difíciles condiciones en las que se trabaja en nuestro país en el sector salud. La mayoría de las veces con tecnología traída de otros países, no siempre actualizada y mucho menos apropiada para las condiciones de uso y diversidad de climas al que se encuentran expuestos el mobiliario y el equipo médico en nuestro país.

Con una experiencia de más de 12 años en el mercado, tomamos la decisión de desarrollar nuestra propia tecnología, con el objetivo siempre de ofrecer mejores productos, que cumplan con los requerimientos de calidad, facilidad de manejo, seguridad y duración que nuestro mercado requiere.

Con el uso de nuestros productos, estamos seguros de que el personal de las instituciones de salud podrán contar con herramientas que permitan una mejor atención de sus pacientes, obteniendo un beneficio personal y económico que les permita mejorar la atención que se brinda en nuestras instituciones de salud. Siendo éstas las razones que nos impulsan a seguir avanzando a invertir en investigación y desarrollo, así como en la mejora de nuestro personal, para ofrecer siempre, mejores productos.

## Consejo Directivo







## PS Tech Medical Design, S.A. de C.V. **División Medica**

Una empresa del sector *metal-mecánico*, especializada en la manufactura de muebles y equipo para la industria hospitalaria, y en general para el sector salud.

Hemos comprendido que en el marco de la globalización de los mercados, sólo con productos de alta calidad, con firme convicción y actitud de servicio, podremos competir y ser líderes en nuestro sector.

### **Visión**

*“Nos consolidarnos en 2017 como una empresa competitiva para lograr incrementar nuestra participación en el sector salud, desarrollando nuevos productos de calidad, que satisfagan las necesidades de nuestros clientes.”*

### **Misión**

*“Somos una empresa dedicada a la producción y venta de mobiliario médico, práctico, confiable, que permite a los profesionales de la salud, ofrecer siempre mejores condiciones en la calidad de vida de los pacientes, durante su diagnóstico, atención, transporte, recuperación y aplicación de procedimientos médicos.”*





## Valores

**PS Tech Medical Design**, es una empresa que se esfuerza día con día, para ofrecer a nuestros clientes, la calidad, servicio y confiabilidad que requieren y que se rige por valores adquiridos a través del tiempo.

### 1. Lealtad:

No abandonar a nuestros compañeros

### 2. Respeto:

Reconocer, valorar y apreciar a uno mismo y a los demás

### 3. Equidad:

Todos somos iguales y merecemos el mismo trato y oportunidad.

### 4. Compromiso:

Es el deber que se ha contraído para lograr nuestro fin en común



# Fabricación

## Nuevos horizontes en fabricación:

Hemos tomado la decisión de emprender nuevos retos, para lo cuál nos equipamos con maquinaria de alta tecnología y mano de obra especializada, así como invertir una gran proporción de nuestros recursos en desarrollo de tecnologías que nos permitan competir a un gran nivel, no sólo en el mercado nacional sino también en el mercado internacional.

**PS Tech Medical Desing**, elabora productos a partir de maquinaria de alta tecnología y mano de obra calificada, en base a procesos certificados.

La producción se realiza con materiales de excelente calidad.



*Servicio de doblado, soldado, troquelado, punzonado y punteado de lámina.*



*Servicio de Aplicación de Pintura.  
Pintura en polvo aplicada electrostáticamente y horneada para satisfacer los altos estándares de calidad.*



# Fabricación

**Políticas de Calidad:**  
*La empresa cuenta con políticas fundamentales  
y dos ISO's que nos acreditan.*



**PS TECH Medical Design**, es una empresa dedicada a la fabricación, innovación y venta de mobiliario médico, comprometida para cumplir con los requisitos y necesidades del cliente, en apego a nuestro sistema de calidad, el cual nos permite una mejora continua de nuestros productos día con día.



[www.pstech.com.mx](http://www.pstech.com.mx)



# Camilla Neumática

## Camillas Hidráulicas/Neumáticas

Presentamos nuestra nueva línea de camillas de fabricación nacional a un precio competitivo para nuestro mercado.

Contamos con camillas para todo tipo de servicios y necesidades, desde las básicas para traslado, camillas para recuperación, camillas para procedimientos, y contamos también con camillas para traumatología, totalmente radiotransparentes.

Las camillas pueden contar con movimientos de dorso y de rodillas; por accionamiento neumático y todas ellas cuentan con movimientos de altura ajustable, con trendelemburg y trendelemburg inverso, que son accionados por dispositivos hidráulicos.

También cuentan con todos los accesorios necesarios:

- \*Portasueros.*
- \*Manubrios abatibles.*
- \*Porta monitores.*
- \*Ganchos para bolsas de drenado.*
- \*Colchón de uso rudo y de especialidad.*
- \*Bandeja para tanque de oxígeno.*
- \*Bandeja para objetos personales.*
- \*Portachasis.*





# Cama Neumática

## Camas Hidráulicas/Neumáticas

Nuestras camas realizan las mismas posiciones de una cama eléctrica y además cuentan con grandes ventajas sobre las mismas:

- *No requieren energía eléctrica.*
- *Fácil manejo.*
- *Bajo costo de mantenimiento.*

Los movimientos de la superficie de paciente, son accionados por medio de pistones neumáticos (*fowler, rodilla, trendelemburg y antitrendelemburg*), el ajuste de altura se realiza por medio de un sistema hidráulico, accionamiento de pedal en ambos lados de la cama.

Puede contar con una muy amplia gama de accesorios, como lo son:

- \**Portasueros.*
- \**Porta monitores.*
- \**Cuadro ortopédico.*
- \**Porta tanque de oxígeno.*
- \**Ganchos para bolsas de drenado.*
- \**Colchón de uso rudo y de especialidad.*
- \**Dispositivo para apoyo de paciente.*
- \**Con opción de "Conjunto Hospitalario" (buró y mesa puente).*





# Cama Híbrida

## Camas Hidráulicas/Neumáticas/Mecánicas

Es la perfecta combinación de una cama neumática y mecánica, ya que facilita los movimientos más complicados, como lo son: La elevación y descenso de la cama, dejando movimientos mecánicos, únicamente en la superficie del paciente.

Los movimientos de la superficie de paciente (*fowler*) son accionados por medio de manivelas ubicadas en la piecera y el ajuste de altura se realiza por medio de un sistema hidráulico, activado por un pedal en ambos lados de la cama, movimiento de rodilla y pierna operado por sistema mecánico.

Puede contar con una amplia gama de accesorios, como lo son:

- \*Portasueros.
- \*Porta monitores.
- \*Cuadro ortopédico.
- \*Portatanque de oxígeno.
- \*Ganchos para bolsas de drenado.
- \*Colchón de uso rudo y de especialidad.
- \*Dispositivos para apoyo del paciente.
- \*Con opción de superficie del paciente de ABS.
- \*Con opción de "Conjunto Hospitalario" (buró y mesa puente).





# Cama de 4 Manivelas

## Cama Hospitalaria de 4 Manivelas de Múltiples Posiciones

Cama de acuerdo a la norma solicitada por el **IMSS**, cumpliendo al 100% cada una de sus especificaciones.

Cuenta con movimientos de:

- *Ajuste de altura.*
- *Fowler.*
- *Elevación de piernas.*
- *Trendelemburg y Antitrendelemburg.*
- *Dispositivo neumático para RCP.*
- *Cabecera y piecera de plástico de alto impacto.*
- *Sistema para evitar la caída de golpe de la sección del dorso.*



También cuentan con todos los accesorios necesarios para todas las necesidades:

- \**Colchones de uso rudo y de especialidad.*
- \**Portasueros.*
- \**Cuadro ortopédico.*
- \**Ganchos para bolsas de drenado.*
- \**Con opción de "Conjunto Hospitalario"*  
*(buró, mesa puente y reposet).*





# Cuna Pediátrica

## Cama Cuna Pediátrica Neumática

Finalmente se puede contar en el mercado nacional con una cama cuna pediátrica con la mejor tecnología.

Todas cuentan con movimientos de altura ajustable, trendelemburg y trendelemburg inverso por sistema neumático y movimiento de fowler por medio de una manivela.

También cuentan con todos los accesorios necesarios:

- \*Portasueros.*
- \*Colchones de uso rudo y de especialidad.*
- \*Ganchos para bolsas de drenado.*
- \*Porta expedientes clínicos.*
- \*Sección para ficha de identificación del paciente.*
- \*Charola para colocación de accesorios y objetos personales.*





## Sillones utilitarios

### Sillón para Banco de Leche

El sillón tipo reposet es utilizado en los bancos de leche, esto con el objetivo de facilitar la extracción de leche materna y para descanso de los usuarios.

*\*Fabricados en madera, acabado mate.*

*\*Reposabrazos de madera para mayor comodidad del usuario.*

*\*Tapizado en Vinyl, muy higiénicos y fácil de limpiar (en colores atractivos).*





# Sillones utilitarios

## Sillón para Hemodiálisis

Sillón acojinado para procedimientos:

- Ideal para usar en diálisis.
- Extracción de sangre.
- Cuidados respiratorios y cardíacos.

Sistema mecánico-neumático para el marco y la estructura de respaldo y brazos.

Descansabrazos con base metálica, interior de hule espuma tapizado en vinil.

Respaldo y asiento con acojinamiento para dar soporte y comodidad para el usuario en largos periodos de reposo.

Múltiples posiciones:

*\*Respaldo vertical, reclinable con elevación de pies, con apoyo neumático posición acostado.*

Ruedas con freno.

*Cuenta con repisa auxiliar plegable con mecanismo en ambos lados del sillón.*









# Cama Eléctricas

## Camas Eléctricas de la línea para HomeCare

La plataforma tiene cuatro secciones articuladas, para la realización de los siguientes movimientos:

- **Fowler** eléctrico.
- **Pies** eléctrico.
- **Retráctil** eléctrico.

Cubiertas termo-formadas en plástico de alto impacto para mayor higiene y protección del sistema electrónico, sobre una estructura metálica, con acabado en pintura electrostática, que garantiza la durabilidad al exponerse a la humedad y ambientes salinos.

- Movimiento de elevación de plataforma eléctrico.
- Barandal de cuatro secciones tipo giratorio.
- Cabecera fabricada en melamina, desmontable.
- El sistema de frenado es de tipo freno piso.
- Kit electromecánico:



BURÓ  
1 CAJÓN  
1 PUERTA

BURÓ  
3 CAJONES

BURÓ CÓMODA  
3 CAJONES

CÓMODA  
4 CAJONES

CABECERA  
PIECERA



ARMARIO  
2 PUERTAS  
2 CAJONES

ARMARIO  
2 CAJONES  
1 PUERTA

ARMARIO  
4 CAJONES  
2 PUERTAS

ARMARIO  
4 CAJONES  
ABIERTO

Catálogo de muebles  
para integración del conjunto:

Reposet Reclinable  
acojinado y tapizado

\*tonos a elegir



Dos motores eléctricos silenciosos y potentes. Operan en el cambio de altura de la cama, elevación de fowler y elevación de pies. Diseño elegante y compacto con dimensiones generales reducidas. Protección standard: IPX4, ciclo de trabajo máximo 10% ó 2 min/18min en uso continuo, con una velocidad max. de 32mm/seg.

Una fuente de alimentación con una tensión de entrada: 230/120/100 V / AC y un ciclo de trabajo: 10%

Caja de batería con una capacidad nominal: 1.3 hrs. 24V y una corriente máxima de carga: 500 mA.

Tiene dos mandos con funciones en la pantalla para la lectura de la indicación de altura y otros datos, uno mando ubicado en la parte de la cintura para la manipulación de la cama por el paciente y otro mando en la parte de la piecera para la operación de la cama por la enfermera.



# Mesa de Exploración

## Mesa de Exploración Universal modelos ECO

*\*\*opciones de color:*



**mod. Conceptual I**  
Mesa de exploración, piecera manual y respaldo neumática, escalón deslizable, con 2 cajones de plástico.



**mod. Conceptual II**  
Mesa de exploración neumática, escalón deslizable, con 3 cajones de plástico y 1 puerta abatible.



**mod. HAMILTON I**  
Mesa de exploración manual, con 2 cajones de plástico, espacio libre y puertas.



**mod. HAMILTON II**  
Mesa de exploración manual con 3 cajones de plástico y puertas.



**mod. HAMILTON III**  
Mesa de exploración manual con cajones de plástico y puertas.




# Mesa de Exploración

## Mesa de Exploración Universal

Nuestra reconocida calidad, junto con la amplia experiencia y avanzada tecnología con la que contamos, nos permite proveer de innovaciones constantes a nuestros productos.

Algunas de las innovaciones a nuestra mesa de exploración universal son:

- \*Cajones de plástico de alto impacto,  
con apertura por ambos lados de la mesa.*
- \*Poste portainfusiones integrado a la mesa.*
- \*Lámpara para exploración, flexible **ri-magic® LED**,  
adaptable a la mesa (opcional)*  **Riester**  
The familiar way

Además cuenta con sistema de elevación de dorso neumático, taloneras ergonómicas y pierneras goepfel forradas y acojinadas.

Cuenta con la línea más completa de trabajo y de accesorios:

- \*Porta rollo integrado.*
- \*Sangrera de inoxidable integrada.*
- \*Escalón integrado.*
- \*Taloneras retráctiles integradas.*
- \*Conexión eléctrica para accesorios.*
- \*Lámpara de examinación integrada (opcional).*





# Mesa de Exploración

## Mesa de Exploración Universal

La única mesa de exploración fabricada en México, con colchón termoformado, de diseño ergonómico. Éste colchón le garantiza una duración de al menos 3 años sin deformación.

Cajones plásticos de alto impacto.

Además cuenta con sistema de elevación de dorso neumático, taloneras ergonómicas y pierneras goeppel forradas y acojinadas.

Cuenta con la línea más completa de trabajo y de accesorios:

- \*Porta rollo integrado.*
- \*Sangrera de inoxidable integrada.*
- \*Escalón integrado.*
- \*Taloneras retráctiles integradas.*
- \*Conexión eléctrica para accesorios.*
- \*Lámpara de examinación integrada (opcional).*





# Refrigerador de Cadáveres

## Refrigerador para Cadáveres de 2 ó 3 Gavetas

Diseñados para Anfiteatros y Mortuorios:

- *Fabricados totalmente en acero inoxidable.*
- *Sistema de refrigeración, controlado por microprocesador.*
- *Registro de temperatura visible.*
- *Sistema de alarma visual y audible.*
- *Refrigerante libre de CFC.*
- *Aislamiento para una mejor conservación.*
- *Iluminación interna de encendido y apagado automático.*
- *Compresor integrado al interior del refrigerador.*
- *Con tarjetero para identificación.*
- *Refrigeradores de sistema frontal o lateral.*
- *De 2 ó 3 gavetas.*
- *Sistema de correderas telescópicas embaleradas de gran capacidad de peso.*



**Refrigerador para Cadáveres  
de 2 Gavetas**



**Refrigerador para Cadáveres  
de 2 Gavetas Frontal**



**Refrigerador para Cadáveres  
de 3 Gavetas**



# Cuna Bacinete

## Carro Cuna Bacinete Neumático

Estructura en tubo inoxidable y soporte de columpio en lámina inoxidable con canales y bisagra en lámina inoxidable, soldados en el marco.

\*Movimiento trendelemburg y trendelemburg inverso. Se acciona por medio de palancas:

- Movimiento de trendelenburg de 0° a 7°
- Movimiento de trendelenburg inverso de 0° a 10°

\*Colchón elaborado en poliuretano de alta densidad de 22 kg/m<sup>3</sup>, forro: sensoflex, retardante al fuego, anti-bacterial e impermeable, color azul rey, terminado sellado por ultrasonido.

\*Bacinete fabricado en acrílico transparente con perforaciones y cinturón de seguridad.

\*Cuna con una base para colocar un lebrillo, fabricada en lámina de acero inoxidable.

\*Cajón y cajonera con corredera y jaladera.

\*Base de lebrillo.

\*Pistón de gas bloqueable.

\*Ruedas de 76 mm (3").





# Juego para Consultorio

## Juego para consultorio modelo PORSÁ (EM01001)

- Mesa de exploración.
- Vitrina para consultorio.
- Gabinete clínico.
- Bote con pedal.
- Banco giratorio cromado.
- Lámpara para exploración



*Todo está fabricado en lámina C.R.,  
Con cajones en plástico de alto impacto.  
con un terminado de pintura en polvo aplicada  
electroestáticamente y horneada.*



## Buró Clínico

### Buró Clínico Hospitalario

Gabinete fabricado en lámina, acabado pintura en polvo; aplicada electrostáticamente y horneada.

Cubierta de una sola pieza de acero inoxidable, en su canto frontal protegido.

Rodajas dobles, en color negro de (2") de diámetro.

Cajones en plástico de alta resistencia con los bordes redondeados para un fácil aseo con sistema de deslizamiento suave a través de correderas embalinadas.

Barandal metálico lateral y posterior de alta resistencia, esquinas y bordes del mueble redondeados, el cual sirve como tope para que no se deslicen los objetos colocados en su parte superior.

*Con 3 opciones:*

- 2 cajones con espacio debajo.
- 3 cajones.
- 1 cajón con 1 puerta metálica.





# Carro Rojo para Emergencia

## Carro Rojo para Emergencia Metálico

Estructura de lámina, acabado pintura en polvo; aplicada electrostáticamente y horneada.

*\*Cuatro cajones, el primero con separación y chapa.*

*\*Tabla para RCP de acrílico transparente.*

*\*Rodaja de 5", dos con freno.*

*\*Porta tanque de oxígeno.*

*\*Porta suero en acero inoxidable.*

*\*Porta monitor desfibrilador.*



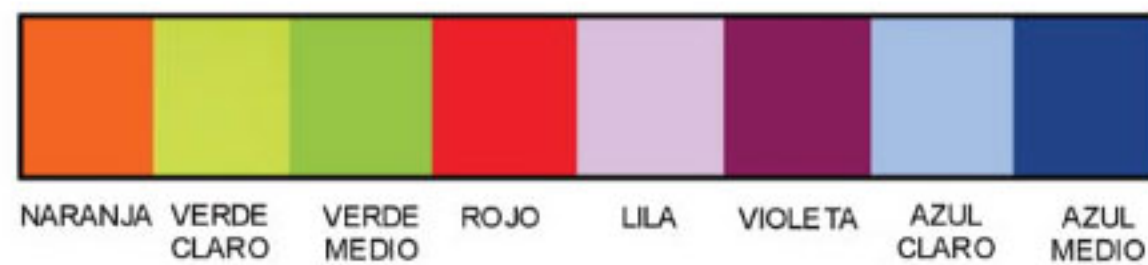
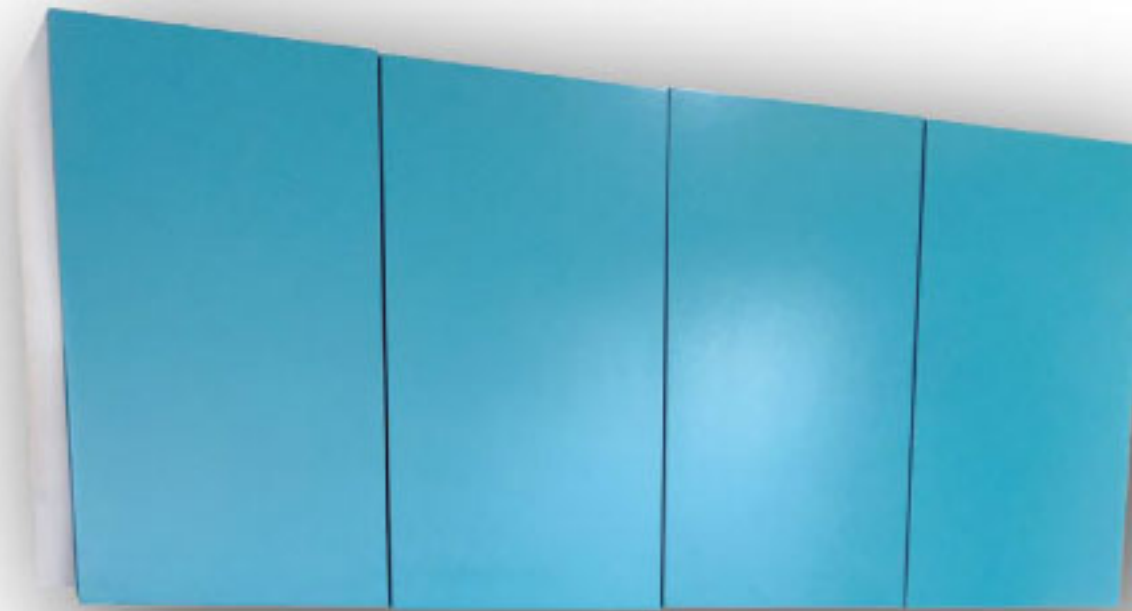


# Consola Gabinete

## Consola para Consultorio Médico

La consola gabinete es la opción perfecta para su Hospital, Consultorio o Clínica. Están diseñadas con estándares comerciales. Nuestros paquetes de gabinetes están contruidos para soportar los rigores del uso diario, disponible en varios colores.

- \*Laminado de alta presión.
- \*Soporte para montarse en la pared.
- \*Extensión completa de apoyo (guías del cajón).
- \*Fregadero de porcelana con cespól.
- \*Grifo de cuello de ganso y llave tipo aleta.
- \*Gama de colores (a elegir).





# Mesa Puente

## Mesa Puente *(fija / de altura variable)*

Cubierta de madera industrializada, acabado laminado plástico.

Estructura y refuerzos transversales de tubo de lámina de acero.


Soporte de la cubierta para su fijación con tornillo, tuerca y roldana de presión *(sólo mesa puente de altura variable)*.

Rodaja giratoria de yoyo de 2", color negro.






## MEDELA

Suiza 

- \*Aspiradores
- \*Liposuctores



## RIESTER

Alemania 

- \*Instrumentos de O. R. L.
- \*Esfigmomanómetros
- \*Estuches de diagnóstico
- \*Laringoscopios
- \*Tensiómetros
- \*Estetoscopios
- \*Baumanómetros




## MALVESTIO

Italia 

- \*Camas de cuidado intensivo
- \*Camas hospitalarias
- \*Camas pediátricas
- \*Carros utilitarios
- \*Camillas



## UMF MEDICAL


Estados Unidos 

- \*Mesas de Exploración Pediátrica.
- \*Mesas y Sillas Eléctricas
- \*Gabinetes





## MINDRAY


China 

- \*Monitorización y soporte vital.
- \*Diagnóstico por imagen.
- \*Productos de diagnóstico in vitro.

# mindray



## ADAM

Inglaterra 

- \*Básculas pesa bebés digital
- \*Básculas médicas

# AEADAM



## DIMEDIC

México 

- \*Mesa quirúrgica obstétrica.
- \*Mesa quirúrgica ginecológica.
- \*Mesa quirúrgica general.

# DIMEDIC



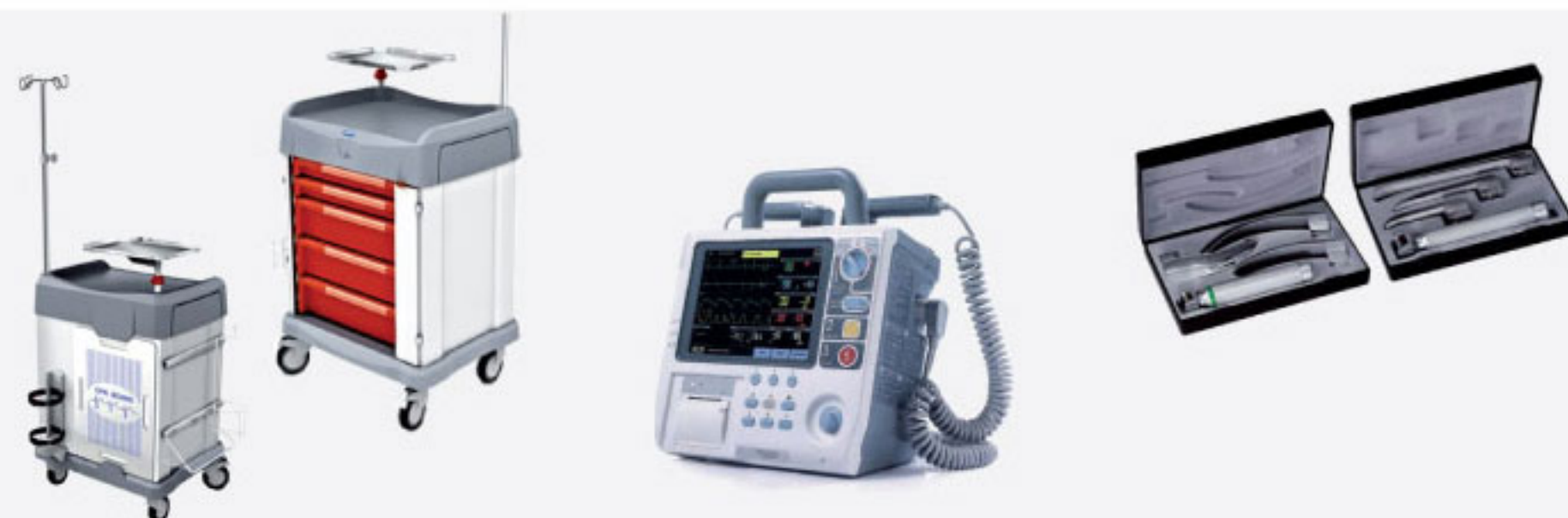
## Carro Rojo (equipado)

- \*Desfibrilador (en diferentes versiones)
- \*Laringoscopio
- \*Resucitadores
- \*Tanque de oxígeno

 Riester

mindray

 MALVESTIO  
Made in Italy

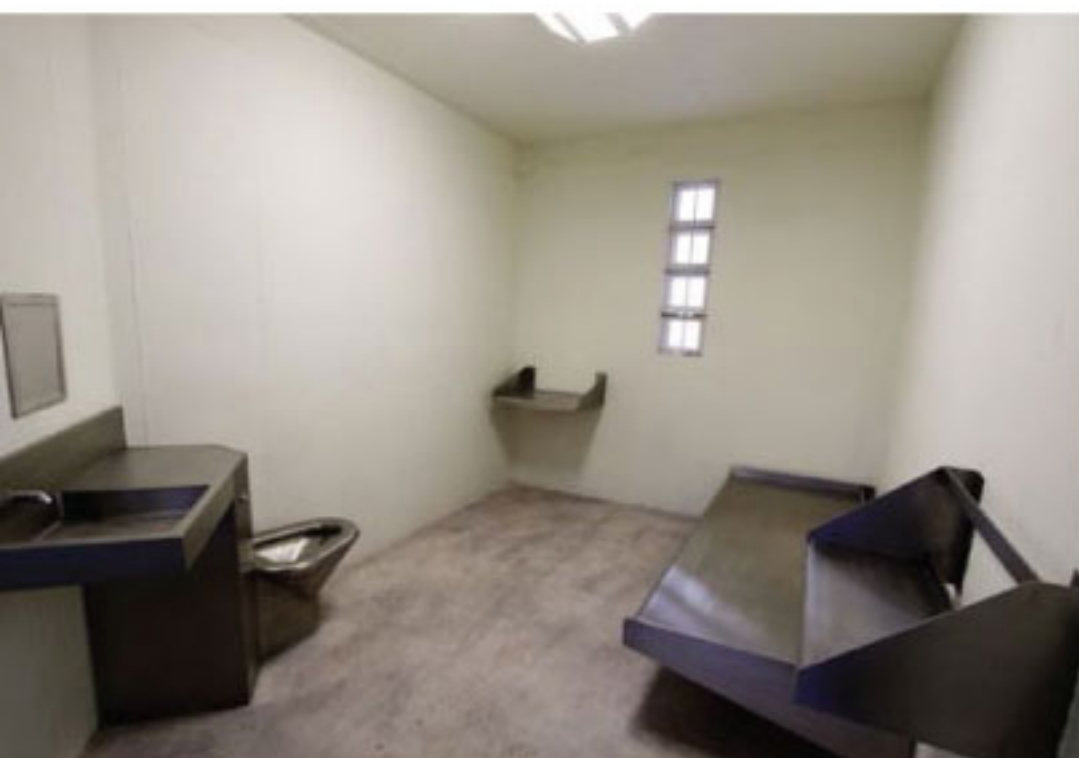




# Mobiliario especializado



► mobiliario y mesas para laboratorio



► mobiliario para reclusorio



Bote de basura de campana



Bote sanitario de pedal



Lámpara de pie rodable



Banco giratorio



Portavenoclisis



Escalerilla de dos peldaños



Mesa mayo



Banca en regadera



Carro porta expedientes

## ► productos generales

Mesa riñón



Mesa pasteur



Vitrina contra muro



Chaise longue con gabinete



Mesa de exploración pediátrica



Carro camilla tipo transfer



Carro para curaciones





